

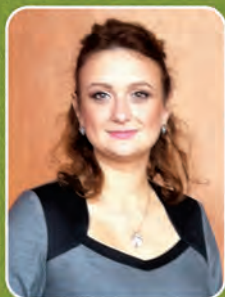


ПАНАС Ростислав Миколайович –

доктор сільськогосподарських наук, професор кафедри кадастру територій, академік Міжнародної академії наук екології та безпеки життєдіяльності (МАНЕБ), академік Української екологічної академії наук (УЕАН), академік Академії наук вищої школи України.

У 1959 р. закінчив агрономічний факультет Львівського сільськогосподарського інституту. У 1959–1964 рр. брав участь у великомасштабних обстеженнях ґрунтів України, Росії, Казахстану. Працював у Львівському державному сільськогосподарському інституті, а згодом в Аграрному університеті на посадах асистента, доцента, професора, завідувача кафедри агрохімії та ґрунтознавства, декана агрономічного факультету (1976–1989 рр.), проректора, а також у Національному університеті «Львівська політехніка» на посаді професора. Був експертом ВАК України з питань агрономії та лісового господарства, член головної ради Українського товариства ґрунтознавців і агрохіміків.

Автор понад 180 наукових праць з питань агрохімії, ґрунтознавства, екології, раціонального використання та охорони природних ресурсів.



МАЛАНЧУК Марія Степанівна –

кандидат технічних наук, асистент кафедри кадастру територій.

У 2006 р. закінчила Національний університет «Львівська політехніка» за спеціальністю «Землепорядкування і кадастр».

Після здобуття кваліфікації магістра з геодезії, картографії та землепорядкування працює у Національному університеті «Львівська політехніка».

Захистила кандидатську дисертацію на тему «Кадастрова інвентаризація земель, порушених промисловими розробками родовищ сірки» зі спеціальності «Кадастр та моніторинг земель».

Автор понад 30 наукових та науково-методичних праць з питань кадастру та моніторингу земель.

ISBN 978-617-607-709-1



9 786176 077091 >